

Landtagswahl 2018 Erst- und Zweitstimmen Gemeinde Obertrubach

Wahlbezirk:		Gemeinde Gesamt				Obertrubach				Wolfsberg				Geschwand				Bärnfels				Brief			
Stimmberechtigt:		1.753				737				282				345				389				514			
Wähler:		879				337				138				168				236				494			
Briefwähler:		494				256				84				107				67				rot = beantragte Briefwahl			
Wähler Gesamt:		1.373				593				222				275				303							
Wahlbeteiligung ohne Briefwahl:		50,14%				45,73%				48,94%				48,70%				60,67%							
Wahlbeteiligung mit Briefwahl:		78,32%				80,46%				78,72%				79,71%				77,89%				96,11%			
Gültige Erststimmen:		1.364				334				137				167				235				491			
Ungültige Erststimmen:		9				3				1				1				1				3			
Gültige Zweitstimmen:		1.353				327				137				163				235				491			
Ungültige Zweitstimmen:		20				10				1				5				1				3			
Erststimme	Zweitstimme	Erst-St.	%	Zweit-St.	%	Erst-St.	%	Zweit-St.	%	Erst-St.	%	Zweit-St.	%	Erst-St.	%	Zweit-St.	%	Erst-St.	%	Zweit-St.	%	Erst-St.	%	Zweit-St.	%
Hofmann, Michael	CSU	591	43,33%	687	50,78%	134	40,12%	147	44,95%	40	29,20%	57	41,61%	84	50,30%	95	58,28%	114	48,51%	133	56,60%	219	44,60%	255	51,93%
Dr. Karabag, Atila	SPD	41	3,01%	50	3,70%	15	4,49%	17	5,20%	8	5,84%	8	5,84%	4	2,40%	6	3,68%	4	1,70%	3	1,28%	10	2,04%	16	3,26%
Glauber, Thorsten	FREIE WÄHLER	384	28,15%	245	18,11%	104	31,14%	69	21,10%	50	36,50%	38	27,74%	35	20,96%	16	9,82%	52	22,13%	31	13,19%	143	29,12%	91	18,53%
Huber, Emmerich	GRÜNE	76	5,57%	83	6,13%	24	7,19%	29	8,87%	16	11,68%	15	10,95%	3	1,80%	5	3,07%	4	1,70%	5	2,13%	29	5,91%	29	5,91%
Körber, Sebastian	FDP	39	2,86%	44	3,25%	8	2,40%	15	4,59%	1	0,73%	2	1,46%	2	1,20%	2	1,23%	14	5,96%	11	4,68%	14	2,85%	14	2,85%
Pätzke, Wilfried	DIE LINKE	28	2,05%	20	1,48%	10	2,99%	7	2,14%	4	2,92%	1	0,73%	4	2,40%	2	1,23%	3	1,28%	2	0,85%	7	1,43%	8	1,63%
Voß, Torsten	BP	20	1,47%	9	0,67%	4	1,20%	0	0,00%	3	2,19%	0	0,00%	1	0,60%	1	0,61%	4	1,70%	4	1,70%	8	1,63%	4	0,81%
Forster, Manuela	ÖDP	10	0,73%	5	0,37%	3	0,90%	1	0,31%	0	0,00%	0	0,00%	4	2,40%	1	0,61%	0	0,00%	0	0,00%	3	0,61%	3	0,61%
	PIRATEN	0	0,00%	7	0,52%	0	0,00%	2	0,61%	0	0,00%	2	1,46%	0	0,00%	0	0,00%	0	0,00%	1	0,43%	0	0,00%	2	0,41%
Pflaum, Dominik	AfD	175	12,83%	174	12,86%	32	9,58%	33	10,09%	15	10,95%	13	9,49%	30	17,96%	31	19,02%	40	17,02%	40	17,02%	58	11,81%	57	11,61%
	mut	0	0,00%	3	0,22%	0	0,00%	0	0,00%	0	0,00%	0	0,00%	0	0,00%	0	0,00%	0	0,00%	0	0,00%	0	0,00%	3	0,61%
	DIE PARTEI	0	0,00%	19	1,40%	0	0,00%	5	1,53%	0	0,00%	0	0,00%	0	0,00%	4	2,45%	0	0,00%	1	0,43%	0	0,00%	9	1,83%
	Gesundheitsforsch.	0	0,00%	5	0,37%	0	0,00%	2	0,61%	0	0,00%	0	0,00%	0	0,00%	0	0,00%	0	0,00%	3	1,28%	0	0,00%	0	0,00%
	V-Partei3	0	0,00%	2	0,15%	0	0,00%	0	0,00%	0	0,00%	1	0,73%	0	0,00%	0	0,00%	0	0,00%	1	0,43%	0	0,00%	0	0,00%

Quelle: https://lra-fo.de/cms/_data/_wahlen2018/474000_000325/4054740000000.html?Landkreis=4054740000000.html

Landtagswahl 2018 Wahlverhalten gegenüber Vorwahlen

Wahlbezirk:		Gemeinde Gesamt 2018						Gemeinde Gesamt 2013						Gemeinde Gesamt 2008					
Stimmberechtigt:		1.753						1.738						1.701					
Wähler:		1.373						1.205						1.037					
Davon Briefwähler:		494						367						237					
Wähler Gesamt:		1.373						1.205						1.037					
Wahlbeteiligung:		78,32%						69,33%						60,96%					
Gültige Erststimmen:		1.364						1.197						1.026					
Ungültige Erststimmen:		9						8						11					
Gültige Zweitstimmen:		1.353						1.185						995					
Ungültige Zweitstimmen:		20						20						42					
Erststimme Kandidaten 2018	Zweitstimme	Erst- St.	%	+/- zur Vorwahl	Zweit- St.	%	+/- zur Vorwahl	Erst- St.	%	+/- zur Vorwahl	Zweit- St.	%	+/- zur Vorwahl	Erst- St.	%	+/- zur Vorwahl	Zweit- St.	%	+/- zur Vorwahl
Hofmann, Michael	CSU	591	43,33%	-3,46%	687	50,78%	1,32%	560	46,78%	0,78%	586	49,45%	-3,71%	472	46,00%	-12,13%	529	53,17%	-17,15%
Dr. Karabag, Atila	SPD	41	3,01%	-5,60%	50	3,70%	-5,67%	103	8,60%	0,22%	111	9,37%	-3,20%	86	8,38%	0,98%	125	12,56%	3,19%
Glauber, Thorsten	FREIE WÄHLER	384	28,15%	-1,42%	245	18,11%	-4,85%	354	29,57%	2,67%	272	22,95%	6,77%	276	26,90%	1,67%	161	16,18%	8,11%
Huber, Emmerich	GRÜNE	76	5,57%	2,90%	83	6,13%	2,76%	32	2,67%	0,43%	40	3,38%	0,36%	23	2,24%	0,87%	30	3,02%	1,07%
Körber, Sebastian	FDP	39	2,86%	2,11%	44	3,25%	2,07%	9	0,75%	-3,54%	14	1,18%	-3,34%	44	4,29%	3,74%	45	4,52%	3,87%
Pätzke, Wilfried	DIE LINKE	28	2,05%	0,63%	20	1,48%	-0,04%	17	1,42%	-1,41%	18	1,52%	-0,99%	29	2,83%	2,83%	25	2,51%	2,51%
Voß, Torsten	BP	20	1,47%	1,13%	9	0,67%	-0,35%	4	0,33%	0,24%	12	1,01%	0,61%	1	0,10%	-0,54%	4	0,40%	-0,06%
Forster, Manuela	ÖDP	10	0,73%	0,32%	5	0,37%	-0,05%	5	0,42%	-0,17%	5	0,42%	0,02%	6	0,58%	0,49%	4	0,40%	0,31%
	PIRATEN	0	0,00%	-2,17%	7	0,52%	-1,68%	26	2,17%	2,17%	26	2,19%	2,19%						
Pflaum, Dominik	AfD	175	12,83%	12,83%	174	12,86%	12,86%												
	mut	0	0,00%	0,00%	3	0,22%	0,22%												
	DIE PARTEI	0	0,00%	0,00%	19	1,40%	1,40%												
	Gesundheitsforsch.	0	0,00%	0,00%	5	0,37%	0,37%												
	V-Partei3	0	0,00%	0,00%	2	0,15%	0,15%												

Landtagswahl 2018 Wahlverhalten gegenüber Vorwahlen

Wahlbezirk:		Obertrubach 2018						Obertrubach 2013						Obertrubach 2008					
Stimmberechtigt:		737						729						705					
Wähler:		337						315						308					
Briefwähler:		256						205											
Wähler Gesamt:		593						520						308					
Wahlbeteiligung ohne Briefwahl:		45,73%						43,21%						43,69%					
Wahlbeteiligung mit Briefwahl:		80,46%						71,33%						43,69%					
Gültige Erststimmen:		334						315						307					
Ungültige Erststimmen:		3						0						1					
Gültige Zweitstimmen:		327						313						298					
Ungültige Zweitstimmen:		10						2						10					
Erststimme Kandidaten 2018	Zweitstimme	Erst- St.	%	+/- zur Vorwahl	Zweit- St.	%	+/- zur Vorwahl	Erst- St.	%	+/- zur Vorwahl	Zweit- St.	%	+/- zur Vorwahl	Erst- St.	%	+/- zur Vorwahl	Zweit- St.	%	+/- zur Vorwahl
Hofmann, Michael	CSU	134	40,12%	3,61%	147	44,95%	6,62%	115	36,51%	-7,79%	120	38,34%	-8,98%	136	44,30%	-7,42%	141	47,32%	-18,19%
Dr. Karabag, Atila	SPD	15	4,49%	-5,35%	17	5,20%	-5,66%	31	9,84%	1,70%	34	10,86%	-1,22%	25	8,14%	1,53%	36	12,08%	1,36%
Glauber, Thorsten	FREIE WÄHLER	104	31,14%	-4,42%	69	21,10%	-8,93%	112	35,56%	8,85%	94	30,03%	9,56%	82	26,71%	-5,47%	61	20,47%	10,32%
Huber, Emmerich	GRÜNE	24	7,19%	2,42%	29	8,87%	4,08%	15	4,76%	2,48%	15	4,79%	1,44%	7	2,28%	1,71%	10	3,36%	2,20%
Körber, Sebastian	FDP	8	2,40%	1,76%	15	4,59%	3,95%	2	0,63%	-4,90%	2	0,64%	-6,41%	17	5,54%	5,25%	21	7,05%	6,76%
Pätzke, Wilfried	DIE LINKE	10	2,99%	0,14%	7	2,14%	-0,42%	9	2,86%	-0,73%	8	2,56%	-1,14%	11	3,58%	3,58%	11	3,69%	3,69%
Voß, Torsten	BP	4	1,20%	1,20%	0	0,00%	-1,28%	0	0,00%	0,00%	4	1,28%	1,28%	0	0,00%	0,00%	0	0,00%	0,00%
Forster, Manuela	ÖDP	3	0,90%	0,26%	1	0,31%	-0,33%	2	0,63%	-0,02%	2	0,64%	-0,03%	2	0,65%	0,65%	2	0,67%	0,67%
	PIRATEN	0	0,00%	-0,32%	2	0,61%	-0,35%	1	0,32%	0,32%	3	0,96%	0,96%						
Pflaum, Dominik	AfD	32	9,58%	9,58%	33	10,09%	10,09%												
	mut	0	0,00%	0,00%	0	0,00%	0,00%												
	DIE PARTEI	0	0,00%	0,00%	5	1,53%	1,53%												
	Gesundheitsforsch.	0	0,00%	0,00%	2	0,61%	0,61%												
	V-Partei3	0	0,00%	0,00%	0	0,00%	0,00%												

Landtagswahl 2018 Wahlverhalten gegenüber Vorwahlen

Wahlbezirk:		Wolfsberg 2018						Wolfsberg 2013						Wolfsberg 2008					
Stimmberechtigt:		282						293						291					
Wähler:		138						150						134					
Briefwähler:		84						65											
Wähler Gesamt:		222						215						134					
Wahlbeteiligung ohne Briefwahl:		48,94%						51,19%						46,05%					
Wahlbeteiligung mit Briefwahl:		78,72%						73,38%						46,05%					
Gültige Erststimmen:		137						150						132					
Ungültige Erststimmen:		1						0						2					
Gültige Zweitstimmen:		137						148						132					
Ungültige Zweitstimmen:		1						2						0					
Erststimme Kandidaten 2018	Zweitstimme	Erst- St.	%	+/- zur Vorwahl	Zweit- St.	%	+/- zur Vorwahl	Erst- St.	%	+/- zur Vorwahl	Zweit- St.	%	+/- zur Vorwahl	Erst- St.	%	+/- zur Vorwahl	Zweit- St.	%	+/- zur Vorwahl
Hofmann, Michael	CSU	40	29,20%	-24,14%	57	41,61%	-15,15%	80	53,33%	7,88%	84	56,76%	3,73%	60	45,45%	-5,92%	70	53,03%	-11,31%
Dr. Karabag, Atila	SPD	8	5,84%	-10,16%	8	5,84%	-9,03%	24	16,00%	1,61%	22	14,86%	-9,38%	19	14,39%	-2,73%	32	24,24%	3,96%
Glauber, Thorsten	FREIE WÄHLER	50	36,50%	14,50%	38	27,74%	11,52%	33	22,00%	-3,76%	24	16,22%	5,61%	34	25,76%	0,42%	14	10,61%	5,71%
Huber, Emmerich	GRÜNE	16	11,68%	9,68%	15	10,95%	8,25%	3	2,00%	-1,03%	4	2,70%	-1,84%	4	3,03%	0,98%	6	4,55%	0,35%
Körber, Sebastian	FDP	1	0,73%	0,06%	2	1,46%	-0,57%	1	0,67%	-2,36%	3	2,03%	-1,00%	4	3,03%	3,03%	4	3,03%	3,03%
Pätzke, Wilfried	DIE LINKE	4	2,92%	1,59%	1	0,73%	0,05%	2	1,33%	-0,18%	1	0,68%	-0,84%	2	1,52%	1,52%	2	1,52%	1,52%
Voß, Torsten	BP	3	2,19%	2,19%	0	0,00%	-0,68%	0	0,00%	0,00%	1	0,68%	0,68%	0	0,00%	0,00%	0	0,00%	0,00%
Forster, Manuela	ÖDP	0	0,00%	0,00%	0	0,00%	0,00%	0	0,00%	0,00%	0	0,00%	0,00%	0	0,00%	0,00%	0	0,00%	0,00%
	PIRATEN	0	0,00%	-1,33%	2	1,46%	0,11%	2	1,33%	1,33%	2	1,35%	1,35%						
Pflaum, Dominik	AfD	15	10,95%	10,95%	13	9,49%	9,49%												
	mut	0	0,00%	0,00%	0	0,00%	0,00%												
	DIE PARTEI	0	0,00%	0,00%	0	0,00%	0,00%												
	Gesundheitsforsch.	0	0,00%	0,00%	0	0,00%	0,00%												
	V-Partei3	0	0,00%	0,00%	1	0,73%	0,73%												

Landtagswahl 2018 Wahlverhalten gegenüber Vorwahlen

Wahlbezirk:		Geschwand 2018						Geschwand 2013						Geschwand 2008					
Stimmberechtigt:		345						349						339					
Wähler:		168						166						176					
Briefwähler:		107						74											
Wähler Gesamt:		275						240						176					
Wahlbeteiligung ohne Briefwahl:		48,70%						47,56%						51,92%					
Wahlbeteiligung mit Briefwahl:		79,71%						68,77%						51,92%					
Gültige Erststimmen:		167						161						170					
Ungültige Erststimmen:		1						5						6					
Gültige Zweitstimmen:		163						157						164					
Ungültige Zweitstimmen:		5						9						12					
Erststimme Kandidaten 2018	Zweitstimme	Erst- St.	%	+/- zur Vorwahl	Zweit- St.	%	+/- zur Vorwahl	Erst- St.	%	+/- zur Vorwahl	Zweit- St.	%	+/- zur Vorwahl	Erst- St.	%	+/- zur Vorwahl	Zweit- St.	%	+/- zur Vorwahl
Hofmann, Michael	CSU	84	50,30%	-6,84%	95	58,28%	-2,23%	92	57,14%	6,55%	95	60,51%	-0,47%	86	50,59%	-22,94%	100	60,98%	-20,95%
Dr. Karabag, Atila	SPD	4	2,40%	-5,06%	6	3,68%	-2,05%	12	7,45%	-0,78%	9	5,73%	-5,24%	14	8,24%	4,12%	18	10,98%	5,55%
Glauber, Thorsten	FREIE WÄHLER	35	20,96%	-0,16%	16	9,82%	-8,02%	34	21,12%	1,12%	28	17,83%	10,52%	34	20,00%	4,71%	12	7,32%	3,10%
Huber, Emmerich	GRÜNE	3	1,80%	1,80%	5	3,07%	2,43%	0	0,00%	-2,35%	1	0,64%	-1,80%	4	2,35%	1,76%	4	2,44%	1,84%
Körber, Sebastian	FDP	2	1,20%	0,58%	2	1,23%	0,59%	1	0,62%	-3,50%	1	0,64%	-3,02%	7	4,12%	4,12%	6	3,66%	3,06%
Pätzke, Wilfried	DIE LINKE	4	2,40%	1,77%	2	1,23%	-0,05%	1	0,62%	-4,67%	2	1,27%	-2,99%	9	5,29%	5,29%	7	4,27%	4,27%
Voß, Torsten	BP	1	0,60%	0,60%	1	0,61%	-0,66%	0	0,00%	0,00%	2	1,27%	1,27%	0	0,00%	0,00%	0	0,00%	0,00%
Forster, Manuela	ÖDP	4	2,40%	0,53%	1	0,61%	-1,30%	3	1,86%	1,28%	3	1,91%	0,69%	1	0,59%	0,59%	2	1,22%	1,22%
	PIRATEN	0	0,00%	-3,11%	0	0,00%	-3,18%	5	3,11%	3,11%	5	3,18%	3,18%						
Pflaum, Dominik	AfD	30	17,96%	17,96%	31	19,02%	19,02%												
	mut	0	0,00%	0,00%	0	0,00%	0,00%												
	DIE PARTEI	0	0,00%	0,00%	4	2,45%	2,45%												
	Gesundheitsforsch.	0	0,00%	0,00%	0	0,00%	0,00%												
	V-Partei3	0	0,00%	0,00%	0	0,00%	0,00%												

Landtagswahl 2018 Wahlverhalten gegenüber Vorwahlen

Wahlbezirk:		Bärnfels 2018						Bärnfels 2013						Bärnfels 2008					
Stimmberechtigt:		389						367						366					
Wähler:		236						207						182					
Briefwähler:		67						42											
Wähler Gesamt:		303						249						182					
Wahlbeteiligung ohne Briefwahl:		60,67%						56,40%						49,73%					
Wahlbeteiligung mit Briefwahl:		77,89%						67,85%						49,73%					
Gültige Erststimmen:		235						206						181					
Ungültige Erststimmen:		1						1						1					
Gültige Zweitstimmen:		235						203						169					
Ungültige Zweitstimmen:		1						4						13					
Erststimme Kandidaten 2018	Zweitstimme	Erst- St.	%	+/- zur Vorwahl	Zweit- St.	%	+/- zur Vorwahl	Erst- St.	%	+/- zur Vorwahl	Zweit- St.	%	+/- zur Vorwahl	Erst- St.	%	+/- zur Vorwahl	Zweit- St.	%	+/- zur Vorwahl
Hofmann, Michael	CSU	114	48,51%	-10,71%	133	56,60%	-3,50%	122	59,22%	5,63%	122	60,10%	-6,77%	97	53,59%	-12,61%	113	66,86%	-13,91%
Dr. Karabag, Atila	SPD	4	1,70%	-2,18%	3	1,28%	-3,65%	8	3,88%	0,02%	10	4,93%	1,97%	7	3,87%	-1,77%	5	2,96%	-2,33%
Glauber, Thorsten	FREIE WÄHLER	52	22,13%	-1,17%	31	13,19%	-7,99%	48	23,30%	-6,53%	43	21,18%	4,61%	54	29,83%	10,12%	28	16,57%	11,28%
Huber, Emmerich	GRÜNE	4	1,70%	0,73%	5	2,13%	1,14%	2	0,97%	-0,69%	2	0,99%	-1,97%	3	1,66%	1,19%	5	2,96%	2,96%
Körber, Sebastian	FDP	14	5,96%	4,99%	11	4,68%	2,71%	2	0,97%	-4,00%	4	1,97%	-2,17%	9	4,97%	3,09%	7	4,14%	2,22%
Pätzke, Wilfried	DIE LINKE	3	1,28%	0,79%	2	0,85%	0,36%	1	0,49%	-0,07%	1	0,49%	0,49%	1	0,55%	0,55%	0	0,00%	0,00%
Voß, Torsten	BP	4	1,70%	1,22%	4	1,70%	1,70%	1	0,49%	-0,07%	0	0,00%	-1,78%	1	0,55%	0,55%	3	1,78%	1,78%
Forster, Manuela	ÖDP	0	0,00%	0,00%	0	0,00%	0,00%	0	0,00%	0,00%	0	0,00%	0,00%	0	0,00%	0,00%	0	0,00%	0,00%
	PIRATEN	0	0,00%	-1,94%	1	0,43%	-1,54%	4	1,94%	1,94%	4	1,97%	1,97%						
Pflaum, Dominik	AfD	40	17,02%	17,02%	40	17,02%	17,02%												
	mut	0	0,00%	0,00%	0	0,00%	0,00%												
	DIE PARTEI	0	0,00%	0,00%	1	0,43%	0,43%												
	Gesundheitsforsch.	0	0,00%	0,00%	3	1,28%	1,28%												
	V-Partei3	0	0,00%	0,00%	1	0,43%	0,43%												

Landtagswahl 2018 Wahlverhalten gegenüber Vorwahlen

Wahlbezirk:		Brief 2018						Brief 2013						Brief 2008					
Stimmberechtigt:		1.753						1.738						1.701					
Wähler:		494						367						237					
Wahlbeteiligung:		28,18%						21,12%						13,93%					
Gültige Erststimmen:		491						365						236					
Ungültige Erststimmen:		3						2						1					
Gültige Zweitstimmen:		491						364						232					
Ungültige Zweitstimmen:		3						3						5					
Erststimme Kandidaten 2018	Zweitstimme	Erst- St.	%	+/- zur Vorwahl	Zweit- St.	%	+/- zur Vorwahl	Erst- St.	%	+/- zur Vorwahl	Zweit- St.	%	+/- zur Vorwahl	Erst- St.	%	+/- zur Vorwahl	Zweit- St.	%	+/- zur Vorwahl
Hofmann, Michael	CSU	219	44,60%	3,23%	255	51,93%	6,61%	151	41,37%	1,96%	165	45,33%	0,07%	93	39,41%	-13,59%	105	45,26%	-17,70%
Dr. Karabag, Atila	SPD	10	2,04%	-5,63%	16	3,26%	-6,63%	28	7,67%	-1,23%	36	9,89%	-4,77%	21	8,90%	2,45%	34	14,66%	7,71%
Glauber, Thorsten	FREIE WÄHLER	143	29,12%	-5,67%	91	18,53%	-4,27%	127	34,79%	4,29%	83	22,80%	2,97%	72	30,51%	3,32%	46	19,83%	7,33%
Huber, Emmerich	GRÜNE	29	5,91%	2,62%	29	5,91%	0,96%	12	3,29%	1,17%	18	4,95%	2,79%	5	2,12%	-1,57%	5	2,16%	-2,47%
Körber, Sebastian	FDP	14	2,85%	2,03%	14	2,85%	1,75%	3	0,82%	-2,14%	4	1,10%	-1,92%	7	2,97%	2,51%	7	3,02%	2,55%
Pätzke, Wilfried	DIE LINKE	7	1,43%	0,33%	8	1,63%	-0,02%	4	1,10%	-1,45%	6	1,65%	-0,51%	6	2,54%	2,54%	5	2,16%	2,16%
Voß, Torsten	BP	8	1,63%	0,81%	4	0,81%	-0,56%	3	0,82%	0,82%	5	1,37%	0,94%	0	0,00%	0,00%	1	0,43%	0,43%
Forster, Manuela	ÖDP	3	0,61%	0,61%	3	0,61%	0,61%	0	0,00%	-1,27%	0	0,00%	0,00%	3	1,27%	1,27%	0	0,00%	0,00%
	PIRATEN	0	0,00%	-3,84%	2	0,41%	-2,89%	14	3,84%	3,84%	12	3,30%	3,30%						
Pflaum, Dominik	AfD	58	11,81%	11,81%	57	11,61%	11,61%												
	mut	0	0,00%	0,00%	3	0,61%	0,61%												
	DIE PARTEI	0	0,00%	0,00%	9	1,83%	1,83%												
	Gesundheitsforsch.	0	0,00%	0,00%	0	0,00%	0,00%												
	V-Partei3	0	0,00%	0,00%	0	0,00%	0,00%												

Landtagswahl 2018 - Wahlbeteiligung

Wahllokal	Wahlbeteiligung														
	1998			2003				2008				2013			
	Wahlbe-rechtig	Wähler	%	Wahlbe-rechtig	Wähler	%	+/- zur Vorwahl	Wahlbe-rechtig	Wähler	%	+/- zur Vorwahl	Wahlbe-rechtig	Wähler	%	+/- zur Vorwahl
Obertrubach	681	463	67,99%	700	351	50,14%	-17,85%	705	308	43,69%	-6,45%	729	315	43,21%	-0,48%
Wolfsberg	285	200	70,18%	288	146	50,69%	-19,48%	291	134	46,05%	-4,65%	293	150	51,19%	5,15%
Geschwand	328	205	62,50%	328	171	52,13%	-10,37%	339	176	51,92%	-0,22%	349	166	47,56%	-4,35%
Bärnfels	352	263	74,72%	340	215	63,24%	-11,48%	366	182	49,73%	-13,51%	367	207	56,40%	6,68%
Briefwahl		131	7,96%		217	13,10%	5,15%		237	13,93%	0,83%		367	21,12%	7,18%
Gesamt	1646	1262	76,67%	1656	1100	66,43%	-10,25%	1701	1037	60,96%	-5,46%	1738	1205	69,33%	8,37%

Wahllokal	Wahlbeteiligung															
	2018															
	Wahlbe-rechtig	Wähler	%	+/- zur Vorwahl	Wahlbe-rechtig	Wähler	%	+/- zur Vorwahl	Wahlbe-rechtig	Wähler	%	+/- zur Vorwahl	Wahlbe-rechtig	Wähler	%	+/- zur Vorwahl
Obertrubach		737	337	45,73%	2,52%											
Wolfsberg		282	138	48,94%	-2,26%											
Geschwand		345	168	48,70%	1,13%											
Bärnfels		389	236	60,67%	4,27%											
Briefwahl			494	28,18%	7,06%											
Gesamt		1753	1373	78,32%	8,99%											

Wahllokal	Gültige Erststimmen mit Veränderung zur Vorwahl in %												
	1998	2003		2008		2013		2018		2023		2028	
Obertrubach	460	348	-24,35%	307	-11,78%	315	2,61%	334	6,03%				
Wolfsberg	199	146	-26,63%	132	-9,59%	150	13,64%	137	-8,67%				
Geschwand	205	170	-17,07%	170	0,00%	161	-5,29%	167	3,73%				
Bärnfels	262	213	-18,70%	181	-15,02%	206	13,81%	235	14,08%				
Briefwahl	130	217	66,92%	236	8,76%	365	54,66%	491	34,52%				
Gesamt	1.256	1.094	-12,90%	1026	-6,22%	1.197	16,67%	1.364	13,95%				

Wahllokal	Gültige Zweitstimmen mit Veränderung zur Vorwahl in %												
	1998	2003		2008		2013		2018		2023		2028	
Obertrubach	446	345	-22,65%	298	-13,62%	313	5,03%	327	4,47%				
Wolfsberg	193	143	-25,91%	132	-7,69%	148	12,12%	137	-7,43%				
Geschwand	202	166	-17,82%	164	-1,20%	157	-4,27%	163	3,82%				
Bärnfels	262	208	-20,61%	169	-18,75%	203	20,12%	235	15,76%				
Briefwahl	131	216	64,89%	232	7,41%	364	56,90%	491	34,89%				
Gesamt	1.234	1078	-12,64%	995	-7,70%	1185	19,10%	1353	14,18%				

Erst- und Zweitstimme Landtagswahl 2018 im Landkreis Forchheim

Gemeinde	Wahlberechtigte	Wähler	Wähler in %	Erst-Stimmen gültig	Erst-Stimmen ungültig	Zweit-Stimmen gültig	Zweit-Stimmen ungültig	CSU				SPD				FW			
								Erstst.	%	Zweitst.	%	Erstst.	%	Zweitst.	%	Erstst.	%	Zweitst.	%
Dormitz	1.646	1.353	82,20%	1.348	5	1.342	11	448	33,23%	475	35,39%	103	7,64%	116	8,64%	328	24,33%	222	16,54%
Ebermannstadt	5.531	4.110	74,31%	4.083	27	4.047	63	1.431	35,05%	1.730	42,75%	219	5,36%	249	6,15%	1.219	29,86%	665	16,43%
Effeltrich	2.074	1.668	80,42%	1.662	6	1.659	9	550	33,09%	575	34,66%	100	6,02%	93	5,61%	479	28,82%	379	22,85%
Eggolsheim	5.157	4.071	78,94%	4.058	13	4.030	41	1.834	45,19%	1.833	45,48%	178	4,39%	208	5,16%	896	22,08%	550	13,65%
Egloffstein	1.610	1.228	76,27%	1.217	11	1.213	15	353	29,01%	475	39,16%	66	5,42%	64	5,28%	396	32,54%	232	19,13%
Forchheim	23.555	16.714	70,96%	16.603	111	16.442	269	5.224	31,46%	5.746	34,95%	1.463	8,81%	1.481	9,01%	3.190	19,21%	1.648	10,02%
Gößweinstein	3.250	2.434	74,89%	2.415	19	2.407	27	827	34,24%	1.251	51,97%	131	5,42%	118	4,90%	823	34,08%	392	16,29%
Gräfenberg	3.192	2.375	74,40%	2.370	5	2.356	19	670	28,27%	858	36,42%	187	7,89%	189	8,02%	759	32,03%	482	20,46%
Hallerndorf	3.058	2.579	84,34%	2.562	17	2.543	36	1.095	42,74%	1.161	45,65%	118	4,61%	154	6,06%	520	20,30%	297	11,68%
Hausen	2.980	2.319	77,82%	2.312	7	2.296	23	803	34,73%	914	39,81%	160	6,92%	228	9,93%	593	25,65%	314	13,68%
Heroldsbach	4.075	3.251	79,78%	3.231	20	3.213	38	1.195	36,99%	1.292	40,21%	164	5,08%	215	6,69%	836	25,87%	481	14,97%
Hetzles	1.062	855	80,51%	852	3	850	5	333	39,08%	362	42,59%	48	5,63%	43	5,06%	220	25,82%	175	20,59%
Hilpoltstein	1.263	1.031	81,63%	1.024	7	1.012	19	341	33,30%	417	41,21%	45	4,39%	57	5,63%	343	33,50%	212	20,95%
Igensdorf	3.958	3.162	79,89%	3.150	12	3.123	39	1.004	31,87%	1.136	36,38%	221	7,02%	237	7,59%	696	22,10%	426	13,64%
Kirchrehnbach	1.828	1.468	80,31%	1.459	9	1.453	15	523	35,85%	571	39,30%	98	6,72%	122	8,40%	430	29,47%	290	19,96%
Kleinsendelbach	1.153	942	81,70%	936	6	932	10	311	33,23%	348	37,34%	59	6,30%	60	6,44%	224	23,93%	149	15,99%
Kunreuth	1.119	913	81,59%	909	4	903	10	395	43,45%	419	46,40%	42	4,62%	35	3,88%	205	22,55%	159	17,61%
Langensendelbach	2.429	2.105	86,66%	2.097	8	2.089	16	794	37,86%	840	40,21%	161	7,68%	170	8,14%	421	20,08%	296	14,17%
Leutenbach	1.371	1.090	79,50%	1.087	3	1.076	14	389	35,79%	418	38,85%	36	3,31%	40	3,72%	336	30,91%	289	26,86%
Neunkirchen	6.267	5.028	80,23%	5.009	19	4.985	43	1.611	32,16%	1.722	34,54%	376	7,51%	405	8,12%	1.266	25,27%	849	17,03%
Obertrubach	1.753	1.373	78,32%	1.364	9	1.353	20	591	43,33%	687	50,78%	41	3,01%	50	3,70%	384	28,15%	245	18,11%
Pinzberg	1.548	1.284	82,95%	1.280	4	1.269	15	344	26,88%	401	31,60%	42	3,28%	47	3,70%	578	45,16%	455	35,86%
Poxdorf	1.201	1.028	85,60%	1.026	2	1.018	10	404	39,38%	420	41,26%	82	7,99%	86	8,45%	205	19,98%	129	12,67%
Pretzfeld	1.919	1.465	76,34%	1.456	9	1.446	19	454	31,18%	586	40,53%	83	5,70%	86	5,95%	443	30,43%	255	17,63%
Unterleinleiter	967	720	74,46%	715	5	713	7	230	32,17%	312	43,76%	40	5,59%	38	5,33%	251	35,10%	142	19,92%
Weilersbach	1.694	1.242	73,32%	1.235	7	1.221	21	463	37,49%	515	42,18%	60	4,86%	65	5,32%	312	25,26%	187	15,32%
Weißenohe	860	656	76,28%	653	3	649	7	152	23,28%	192	29,58%	66	10,11%	73	11,25%	205	31,39%	126	19,41%
Wiesenthau	1.301	1.078	82,86%	1.074	4	1.065	13	306	28,49%	353	33,15%	47	4,38%	61	5,73%	328	30,54%	227	21,31%
Wiesenttal	1.975	1.466	74,23%	1.459	7	1.444	22	512	35,09%	642	44,46%	71	4,87%	67	4,64%	445	30,50%	270	18,70%
Gesamt	89.796	69.008	76,85%	68.646	362	68.149	856	23.587	34,36%	26.651	39,11%	4.507	6,57%	4.857	7,13%	17.331	25,25%	10.543	15,47%

Erst- und Zweitstimme Landtagswahl 2018 im Landkreis Forchheim

Gemeinde	Wahlberechtigte	Wähler	Wähler in %	Erst-Stimmen gültig	Erst-Stimmen ungültig	Zweit-Stimmen gültig	Zweit-Stimmen ungültig	Grüne				FDP				Linke			
								Erstst.	%	Zweitst.	%	Erstst.	%	Zweitst.	%	Erstst.	%	Zweitst.	%
Dormitz	1.646	1.353	82,20%	1.348	5	1.342	11	253	18,77%	273	20,34%	69	5,12%	70	5,22%	33	2,45%	40	2,98%
Ebermannstadt	5.531	4.110	74,31%	4.083	27	4.047	63	477	11,68%	593	14,65%	165	4,04%	164	4,05%	81	1,98%	88	2,17%
Effeltrich	2.074	1.668	80,42%	1.662	6	1.659	9	234	14,08%	288	17,36%	75	4,51%	70	4,22%	33	1,99%	34	2,05%
Eggolsheim	5.157	4.071	78,94%	4.058	13	4.030	41	453	11,16%	621	15,41%	142	3,50%	160	3,97%	119	2,93%	106	2,63%
Egloffstein	1.610	1.228	76,27%	1.217	11	1.213	15	174	14,30%	193	15,91%	36	2,96%	37	3,05%	34	2,79%	31	2,56%
Forchheim	23.555	16.714	70,96%	16.603	111	16.442	269	2.770	16,68%	3.432	20,87%	1.250	7,53%	962	5,85%	529	3,19%	556	3,38%
Gößweinstein	3.250	2.434	74,89%	2.415	19	2.407	27	195	8,07%	227	9,43%	63	2,61%	47	1,95%	43	1,78%	39	1,62%
Gräfenberg	3.192	2.375	74,40%	2.370	5	2.356	19	315	13,29%	339	14,39%	60	2,53%	62	2,63%	69	2,91%	72	3,06%
Hallerndorf	3.058	2.579	84,34%	2.562	17	2.543	36	286	11,16%	344	13,53%	109	4,25%	112	4,40%	68	2,65%	59	2,32%
Hausen	2.980	2.319	77,82%	2.312	7	2.296	23	324	14,01%	382	16,64%	120	5,19%	96	4,18%	52	2,25%	68	2,96%
Heroldsbach	4.075	3.251	79,78%	3.231	20	3.213	38	408	12,63%	478	14,88%	170	5,26%	177	5,51%	71	2,20%	113	3,52%
Hetzles	1.062	855	80,51%	852	3	850	5	124	14,55%	132	15,53%	30	3,52%	25	2,94%	21	2,46%	19	2,24%
Hilpoltstein	1.263	1.031	81,63%	1.024	7	1.012	19	113	11,04%	113	11,17%	25	2,44%	32	3,16%	31	3,03%	30	2,96%
Igensdorf	3.958	3.162	79,89%	3.150	12	3.123	39	552	17,52%	593	18,99%	123	3,90%	126	4,03%	112	3,56%	105	3,36%
Kirchrehnbach	1.828	1.468	80,31%	1.459	9	1.453	15	170	11,65%	204	14,04%	77	5,28%	70	4,82%	23	1,58%	22	1,51%
Kleinsendelbach	1.153	942	81,70%	936	6	932	10	177	18,91%	186	19,96%	34	3,63%	27	2,90%	29	3,10%	23	2,47%
Kunreuth	1.119	913	81,59%	909	4	903	10	112	12,32%	126	13,95%	25	2,75%	24	2,66%	21	2,31%	27	2,99%
Langensendelbach	2.429	2.105	86,66%	2.097	8	2.089	16	382	18,22%	414	19,82%	106	5,05%	98	4,69%	52	2,48%	61	2,92%
Leutenbach	1.371	1.090	79,50%	1.087	3	1.076	14	117	10,76%	127	11,80%	49	4,51%	38	3,53%	28	2,58%	24	2,23%
Neunkirchen	6.267	5.028	80,23%	5.009	19	4.985	43	939	18,75%	1.069	21,44%	224	4,47%	249	4,99%	139	2,78%	149	2,99%
Obertrubach	1.753	1.373	78,32%	1.364	9	1.353	20	76	5,57%	83	6,13%	39	2,86%	44	3,25%	28	2,05%	20	1,48%
Pinzberg	1.548	1.284	82,95%	1.280	4	1.269	15	125	9,77%	154	12,14%	49	3,83%	36	2,84%	18	1,41%	24	1,89%
Poxdorf	1.201	1.028	85,60%	1.026	2	1.018	10	197	19,20%	210	20,63%	36	3,51%	37	3,63%	26	2,53%	28	2,75%
Pretzfeld	1.919	1.465	76,34%	1.456	9	1.446	19	157	10,78%	188	13,00%	52	3,57%	50	3,46%	39	2,68%	39	2,70%
Unterleinleiter	967	720	74,46%	715	5	713	7	63	8,81%	76	10,66%	26	3,64%	22	3,09%	21	2,94%	19	2,66%
Weilersbach	1.694	1.242	73,32%	1.235	7	1.221	21	121	9,80%	155	12,69%	45	3,64%	46	3,77%	31	2,51%	26	2,13%
Weißenohe	860	656	76,28%	653	3	649	7	115	17,61%	131	20,18%	18	2,76%	18	2,77%	10	1,53%	7	1,08%
Wiesenthau	1.301	1.078	82,86%	1.074	4	1.065	13	171	15,92%	205	19,25%	61	5,68%	52	4,88%	28	2,61%	26	2,44%
Wiesenttal	1.975	1.466	74,23%	1.459	7	1.444	22	163	11,17%	182	12,60%	46	3,15%	43	2,98%	47	3,22%	33	2,29%
Gesamt	89.796	69.008	76,85%	68.646	362	68.149	856	9.763	14,22%	11.518	16,90%	3.324	4,84%	2.994	4,39%	1.836	2,67%	1.888	2,77%

Erst- und Zweitstimme Landtagswahl 2018 im Landkreis Forchheim

Gemeinde	Wahlberechtigte	Wähler	Wähler in %	Erst-Stimmen gültig	Erst-Stimmen ungültig	Zweit-Stimmen gültig	Zweit-Stimmen ungültig	BP				ÖDP				Piraten			
								Erstst.	%	Zweitst.	%	Erstst.	%	Zweitst.	%	Erstst.	%	Zweitst.	%
Dormitz	1.646	1.353	82,20%	1.348	5	1.342	11	11	0,82%	11	0,82%	18	1,34%	17	1,27%			11	0,82%
Ebermannstadt	5.531	4.110	74,31%	4.083	27	4.047	63	64	1,57%	38	0,94%	37	0,91%	31	0,77%			18	0,44%
Effeltrich	2.074	1.668	80,42%	1.662	6	1.659	9	13	0,78%	15	0,90%	21	1,26%	11	0,66%			11	0,66%
Eggolsheim	5.157	4.071	78,94%	4.058	13	4.030	41	40	0,99%	46	1,14%	30	0,74%	30	0,74%			37	0,92%
Egloffstein	1.610	1.228	76,27%	1.217	11	1.213	15	14	1,15%	10	0,82%	8	0,66%	9	0,74%			12	0,99%
Forchheim	23.555	16.714	70,96%	16.603	111	16.442	269	179	1,08%	235	1,43%	149	0,90%	123	0,75%			156	0,95%
Gößweinstein	3.250	2.434	74,89%	2.415	19	2.407	27	35	1,45%	21	0,87%	14	0,58%	10	0,42%			13	0,54%
Gräfenberg	3.192	2.375	74,40%	2.370	5	2.356	19	25	1,05%	27	1,15%	28	1,18%	24	1,02%			17	0,72%
Hallerndorf	3.058	2.579	84,34%	2.562	17	2.543	36	41	1,60%	36	1,42%	16	0,62%	20	0,79%			15	0,59%
Hausen	2.980	2.319	77,82%	2.312	7	2.296	23	22	0,95%	26	1,13%	26	1,12%	20	0,87%			17	0,74%
Heroldsbach	4.075	3.251	79,78%	3.231	20	3.213	38	24	0,74%	30	0,93%	47	1,45%	52	1,62%			25	0,78%
Hetzles	1.062	855	80,51%	852	3	850	5	7	0,82%	4	0,47%	9	1,06%	8	0,94%			7	0,82%
Hilpoltstein	1.263	1.031	81,63%	1.024	7	1.012	19	9	0,88%	7	0,69%	7	0,68%	3	0,30%			10	0,99%
Igensdorf	3.958	3.162	79,89%	3.150	12	3.123	39	27	0,86%	21	0,67%	32	1,02%	26	0,83%			25	0,80%
Kirchheurnbach	1.828	1.468	80,31%	1.459	9	1.453	15	13	0,89%	14	0,96%	9	0,62%	5	0,34%			14	0,96%
Kleinsendelbach	1.153	942	81,70%	936	6	932	10	10	1,07%	12	1,29%	18	1,92%	15	1,61%			15	1,61%
Kunreuth	1.119	913	81,59%	909	4	903	10	4	0,44%	3	0,33%	7	0,77%	5	0,55%			4	0,44%
Langensendelbach	2.429	2.105	86,66%	2.097	8	2.089	16	15	0,72%	16	0,77%	24	1,14%	25	1,20%			14	0,67%
Leutenbach	1.371	1.090	79,50%	1.087	3	1.076	14	11	1,01%	7	0,65%	14	1,29%	5	0,46%			6	0,56%
Neunkirchen	6.267	5.028	80,23%	5.009	19	4.985	43	38	0,76%	37	0,74%	56	1,12%	42	0,84%			27	0,54%
Obertrubach	1.753	1.373	78,32%	1.364	9	1.353	20	20	1,47%	9	0,67%	10	0,73%	5	0,37%			7	0,52%
Pinzberg	1.548	1.284	82,95%	1.280	4	1.269	15	12	0,94%	15	1,18%	12	0,94%	11	0,87%			5	0,39%
Poxdorf	1.201	1.028	85,60%	1.026	2	1.018	10	8	0,78%	6	0,59%	6	0,58%	5	0,49%			10	0,98%
Pretzfeld	1.919	1.465	76,34%	1.456	9	1.446	19	20	1,37%	16	1,11%	11	0,76%	16	1,11%			11	0,76%
Unterleinleiter	967	720	74,46%	715	5	713	7	13	1,82%	13	1,82%	5	0,70%	3	0,42%			8	1,12%
Weilersbach	1.694	1.242	73,32%	1.235	7	1.221	21	13	1,05%	8	0,66%	7	0,57%	5	0,41%			7	0,57%
Weißenohe	860	656	76,28%	653	3	649	7	4	0,61%	3	0,46%	4	0,61%	0	0,00%			7	1,08%
Wiesenthau	1.301	1.078	82,86%	1.074	4	1.065	13	16	1,49%	10	0,94%	10	0,93%	6	0,56%			1	0,09%
Wiesenttal	1.975	1.466	74,23%	1.459	7	1.444	22	21	1,44%	13	0,90%	10	0,69%	13	0,90%			6	0,42%
Gesamt	89.796	69.008	76,85%	68.646	362	68.149	856	729	1,06%	709	1,04%	645	0,94%	545	0,80%	0	0,00%	516	0,76%

Erst- und Zweitstimme Landtagswahl 2018 im Landkreis Forchheim

Gemeinde	Wahlberechtigte	Wähler	Wähler in %	Erst-Stimmen gültig	Erst-Stimmen ungültig	Zweit-Stimmen gültig	Zweit-Stimmen ungültig	AfD				mut				Die Partei			
								Erstst.	%	Zweitst.	%	Erstst.	%	Zweitst.	%	Erstst.	%	Zweitst.	%
Dormitz	1.646	1.353	82,20%	1.348	5	1.342	11	85	6,31%	90	6,71%			0	0,00%			9	0,67%
Ebermannstadt	5.531	4.110	74,31%	4.083	27	4.047	63	390	9,55%	419	10,35%			10	0,25%			21	0,52%
Effeltrich	2.074	1.668	80,42%	1.662	6	1.659	9	157	9,45%	159	9,58%			1	0,06%			11	0,66%
Eggolsheim	5.157	4.071	78,94%	4.058	13	4.030	41	366	9,02%	382	9,48%			7	0,17%			32	0,79%
Egloffstein	1.610	1.228	76,27%	1.217	11	1.213	15	136	11,18%	133	10,96%			3	0,25%			10	0,82%
Forchheim	23.555	16.714	70,96%	16.603	111	16.442	269	1.849	11,14%	1.812	11,02%			41	0,25%			164	1,00%
Gößweinstein	3.250	2.434	74,89%	2.415	19	2.407	27	284	11,76%	251	10,43%			4	0,17%			24	1,00%
Gräfenberg	3.192	2.375	74,40%	2.370	5	2.356	19	257	10,84%	254	10,78%			2	0,08%			22	0,93%
Hallerndorf	3.058	2.579	84,34%	2.562	17	2.543	36	309	12,06%	317	12,47%			4	0,16%			17	0,67%
Hausen	2.980	2.319	77,82%	2.312	7	2.296	23	212	9,17%	209	9,10%			1	0,04%			7	0,30%
Heroldsbach	4.075	3.251	79,78%	3.231	20	3.213	38	316	9,78%	320	9,96%			5	0,16%			17	0,53%
Hetzles	1.062	855	80,51%	852	3	850	5	60	7,04%	63	7,41%			1	0,12%			6	0,71%
Hilpoltstein	1.263	1.031	81,63%	1.024	7	1.012	19	110	10,74%	111	10,97%			1	0,10%			14	1,38%
Igensdorf	3.958	3.162	79,89%	3.150	12	3.123	39	383	12,16%	375	12,01%			3	0,10%			32	1,02%
Kirchheurnbach	1.828	1.468	80,31%	1.459	9	1.453	15	116	7,95%	124	8,53%			2	0,14%			9	0,62%
Kleinsendelbach	1.153	942	81,70%	936	6	932	10	74	7,91%	81	8,69%			2	0,21%			4	0,43%
Kunreuth	1.119	913	81,59%	909	4	903	10	98	10,78%	96	10,63%			1	0,11%			3	0,33%
Langensendelbach	2.429	2.105	86,66%	2.097	8	2.089	16	142	6,77%	135	6,46%			2	0,10%			10	0,48%
Leutenbach	1.371	1.090	79,50%	1.087	3	1.076	14	107	9,84%	105	9,76%			2	0,19%			10	0,93%
Neunkirchen	6.267	5.028	80,23%	5.009	19	4.985	43	360	7,19%	369	7,40%			14	0,28%			36	0,72%
Obertrubach	1.753	1.373	78,32%	1.364	9	1.353	20	175	12,83%	174	12,86%			3	0,22%			19	1,40%
Pinzberg	1.548	1.284	82,95%	1.280	4	1.269	15	100	7,81%	99	7,80%			3	0,24%			11	0,87%
Poxdorf	1.201	1.028	85,60%	1.026	2	1.018	10	62	6,04%	67	6,58%			4	0,39%			10	0,98%
Pretzfeld	1.919	1.465	76,34%	1.456	9	1.446	19	197	13,53%	179	12,38%			6	0,41%			11	0,76%
Unterleinleiter	967	720	74,46%	715	5	713	7	66	9,23%	63	8,84%			1	0,14%			10	1,40%
Weilersbach	1.694	1.242	73,32%	1.235	7	1.221	21	183	14,82%	182	14,91%			2	0,16%			13	1,06%
Weißenohe	860	656	76,28%	653	3	649	7	79	12,10%	82	12,63%			0	0,00%			5	0,77%
Wiesenthau	1.301	1.078	82,86%	1.074	4	1.065	13	107	9,96%	110	10,33%			3	0,28%			5	0,47%
Wiesenttal	1.975	1.466	74,23%	1.459	7	1.444	22	144	9,87%	143	9,90%			7	0,48%			16	1,11%
Gesamt	89.796	69.008	76,85%	68.646	362	68.149	856	6.924	10,09%	6.904	10,13%	0	0,00%	135	0,20%	0	0,00%	558	0,82%

Erst- und Zweitstimme Landtagswahl 2018 im Landkreis Forchheim

Gemeinde	Wahlberechtigte	Wähler	Wähler in %	Erst-Stimmen gültig	Erst-Stimmen ungültig	Zweit-Stimmen gültig	Zweit-Stimmen ungültig	Gesundheitsfor.				V-Partei3			
								Erstst.	%	Zweitst.	%	Erstst.	%	Zweitst.	%
Dormitz	1.646	1.353	82,20%	1.348	5	1.342	11			4	0,30%			4	0,30%
Ebermannstadt	5.531	4.110	74,31%	4.083	27	4.047	63			5	0,12%			16	0,40%
Effeltrich	2.074	1.668	80,42%	1.662	6	1.659	9			2	0,12%			10	0,60%
Eggolsheim	5.157	4.071	78,94%	4.058	13	4.030	41			10	0,25%			8	0,20%
Egloffstein	1.610	1.228	76,27%	1.217	11	1.213	15			2	0,16%			2	0,16%
Forchheim	23.555	16.714	70,96%	16.603	111	16.442	269			27	0,16%			59	0,36%
Gößweinstein	3.250	2.434	74,89%	2.415	19	2.407	27			4	0,17%			6	0,25%
Gräfenberg	3.192	2.375	74,40%	2.370	5	2.356	19			3	0,13%			5	0,21%
Hallerndorf	3.058	2.579	84,34%	2.562	17	2.543	36			5	0,20%			2	0,08%
Hausen	2.980	2.319	77,82%	2.312	7	2.296	23			6	0,26%			8	0,35%
Heroldsbach	4.075	3.251	79,78%	3.231	20	3.213	38			2	0,06%			6	0,19%
Hetzles	1.062	855	80,51%	852	3	850	5			2	0,24%			3	0,35%
Hilpoltstein	1.263	1.031	81,63%	1.024	7	1.012	19			3	0,30%			2	0,20%
Igensdorf	3.958	3.162	79,89%	3.150	12	3.123	39			7	0,22%			11	0,35%
Kirchheurnbach	1.828	1.468	80,31%	1.459	9	1.453	15			3	0,21%			3	0,21%
Kleinsendelbach	1.153	942	81,70%	936	6	932	10			3	0,32%			7	0,75%
Kunreuth	1.119	913	81,59%	909	4	903	10			0	0,00%			1	0,11%
Langensendelbach	2.429	2.105	86,66%	2.097	8	2.089	16			4	0,19%			4	0,19%
Leutenbach	1.371	1.090	79,50%	1.087	3	1.076	14			3	0,28%			2	0,19%
Neunkirchen	6.267	5.028	80,23%	5.009	19	4.985	43			5	0,10%			12	0,24%
Obertrubach	1.753	1.373	78,32%	1.364	9	1.353	20			5	0,37%			2	0,15%
Pinzberg	1.548	1.284	82,95%	1.280	4	1.269	15			3	0,24%			5	0,39%
Poxdorf	1.201	1.028	85,60%	1.026	2	1.018	10			2	0,20%			4	0,39%
Pretzfeld	1.919	1.465	76,34%	1.456	9	1.446	19			3	0,21%			0	0,00%
Unterleinleiter	967	720	74,46%	715	5	713	7			2	0,28%			4	0,56%
Weilersbach	1.694	1.242	73,32%	1.235	7	1.221	21			3	0,25%			7	0,57%
Weißenohe	860	656	76,28%	653	3	649	7			2	0,31%			3	0,46%
Wiesenthau	1.301	1.078	82,86%	1.074	4	1.065	13			2	0,19%			4	0,38%
Wiesenttal	1.975	1.466	74,23%	1.459	7	1.444	22			6	0,42%			3	0,21%
Gesamt	89.796	69.008	76,85%	68.646	362	68.149	856	0	0,00%	128	0,19%	0	0,00%	203	0,30%

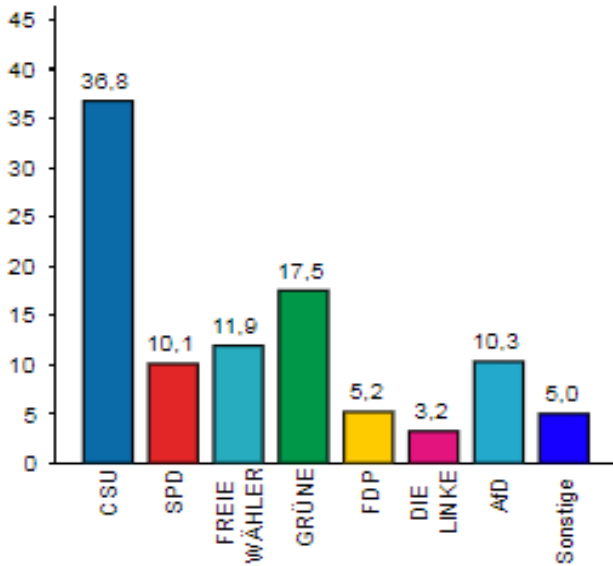
Landagswahl 14.10.2018 Bayern

Quelle: Bayerische Landesamt für Statistik

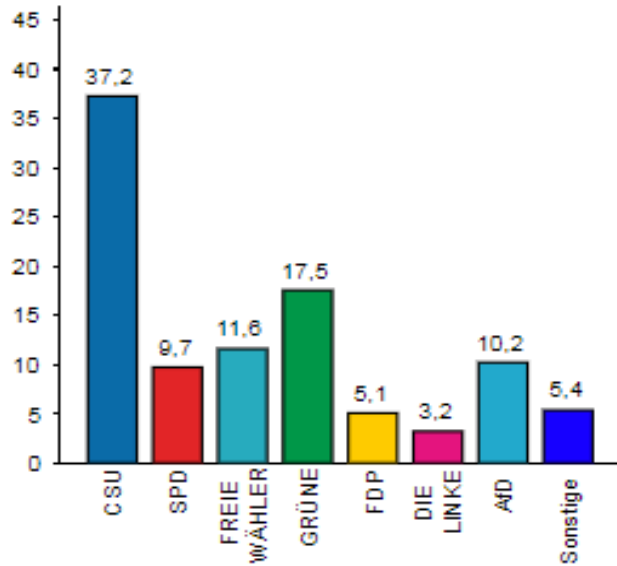
https://www.landtagswahl2018.bayern.de/ergebnis_wahlkreis_erststimmen_stimmkreis_gesamt_aktuell_904.html#anker

	Aktuell	2013
Wahlbeteiligung Bayern	72,4%	63,6%

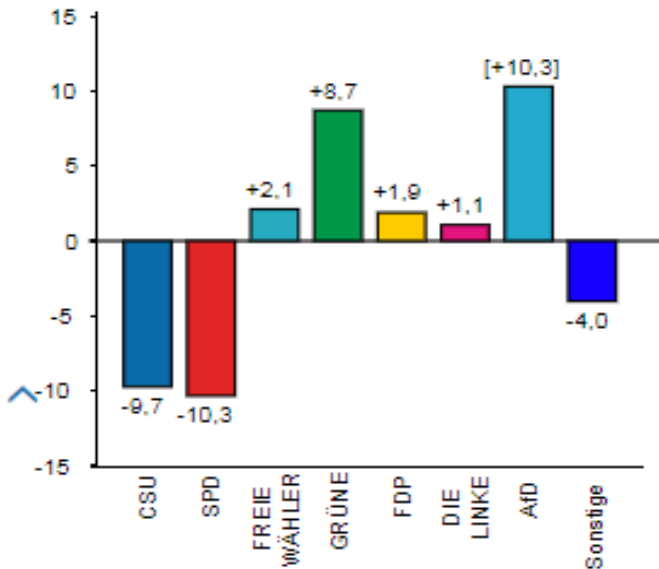
**Erststimmenanteile
Bayern 2018 in %**



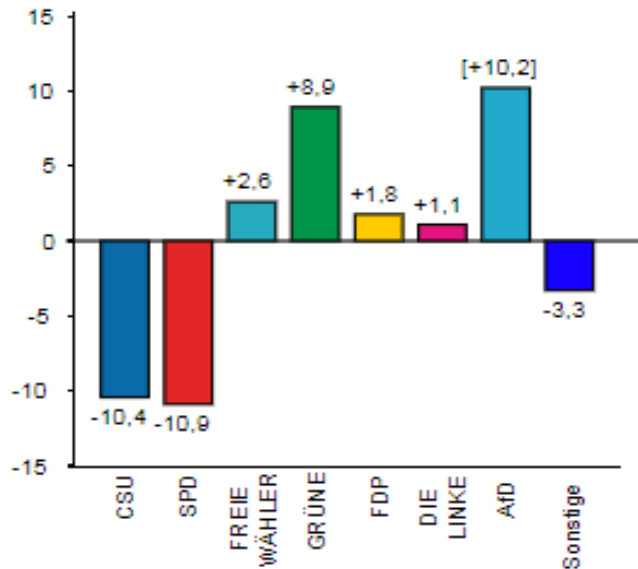
**Gesamtstimmenanteile
Bayern 2018 in %**



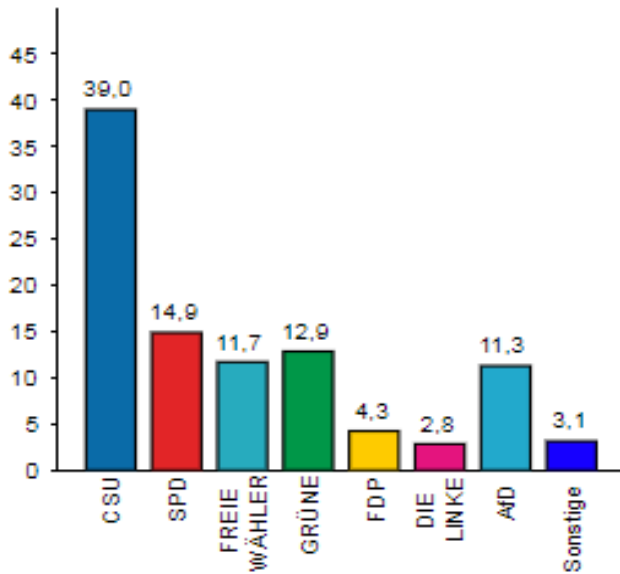
**Veränderung der Erststimmenanteile
Bayern 2018 in %-P.**



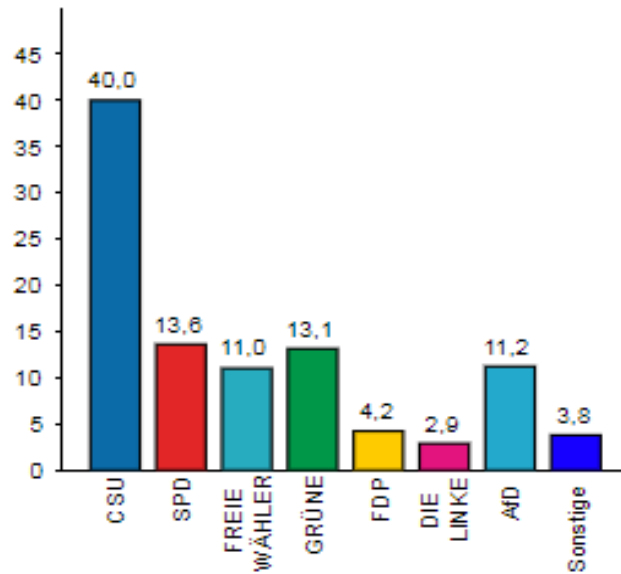
**Veränderung der Gesamtstimmenanteile
Bayern 2018 in %-P.**



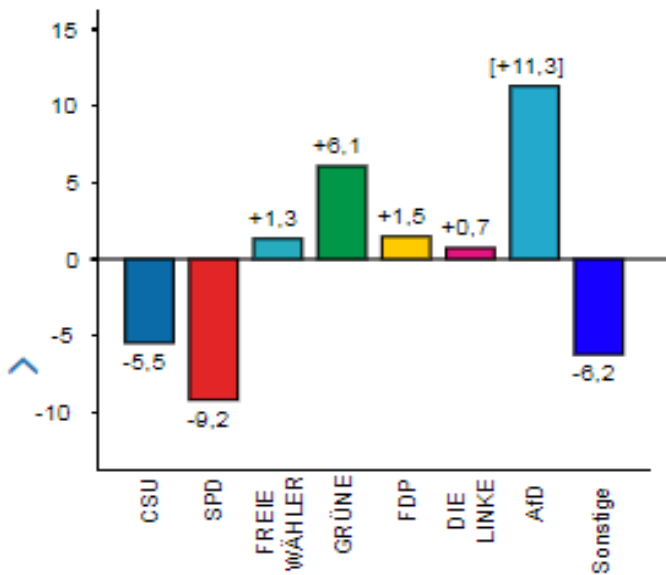
**Erststimmenanteile
Oberfranken 2018 in %**



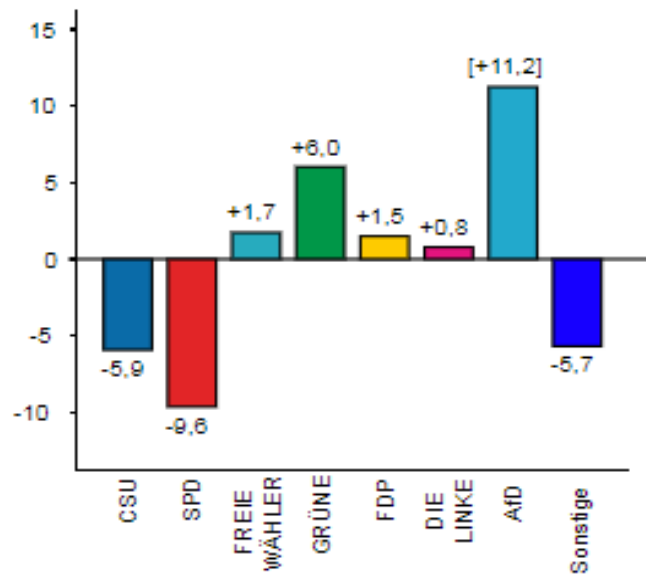
**Gesamtstimmenanteile
Oberfranken 2018 in %**



**Veränderung der Erststimmenanteile
Oberfranken 2018 in %-P.**



**Veränderung der Gesamtstimmenanteile
Oberfranken 2018 in %-P.**



Landtagswahl am 14. Oktober 2018

- Vorläufiges Ergebnis -

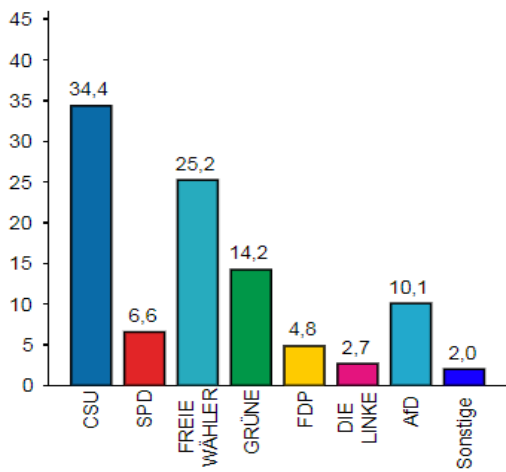
405 Forchheim (Stand: 14.10.2018 22:08 Uhr)

◀ 404 Coburg	406 Hof ▶	Grafikansicht ✓	Tabellenansicht	Bewerberansicht
--------------	-----------	-----------------	-----------------	-----------------

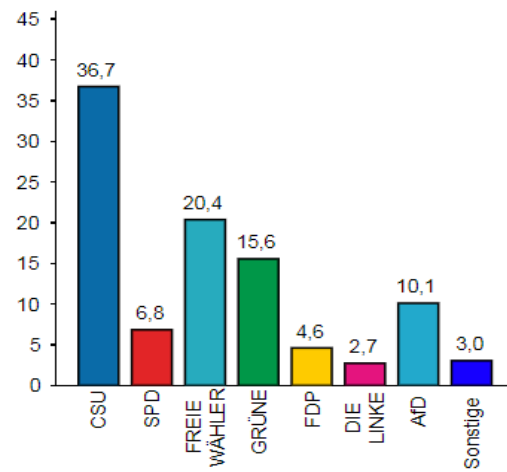
Erststimmenmehrheit 2018		Erststimmenmehrheit 2013	
	Hofmann, Michael (CSU)		CSU
vor	Glauber, Thorsten (FREIE WÄHLER)		

	2018		Veränderung zu 2013	
	Anzahl	in %	Anzahl	in %-P.
Stimmberechtigte	89.313	X	-66	.
Wähler/Wahlbeteiligung	69.008	77,3	+7.533	+8,5

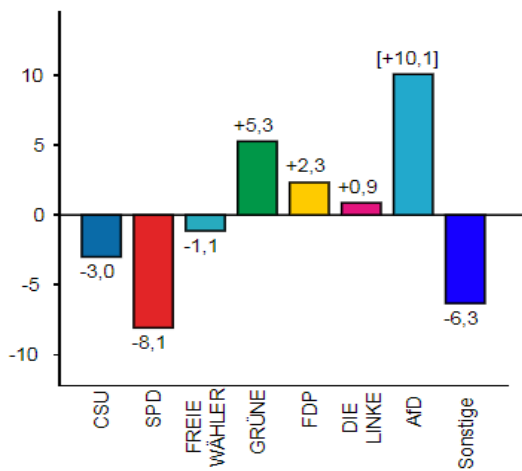
**Erststimmenanteile
Forchheim 2018 in %**



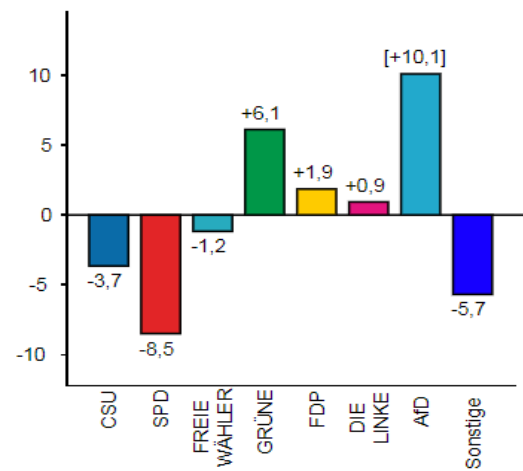
**Gesamtstimmenanteile
Forchheim 2018 in %**



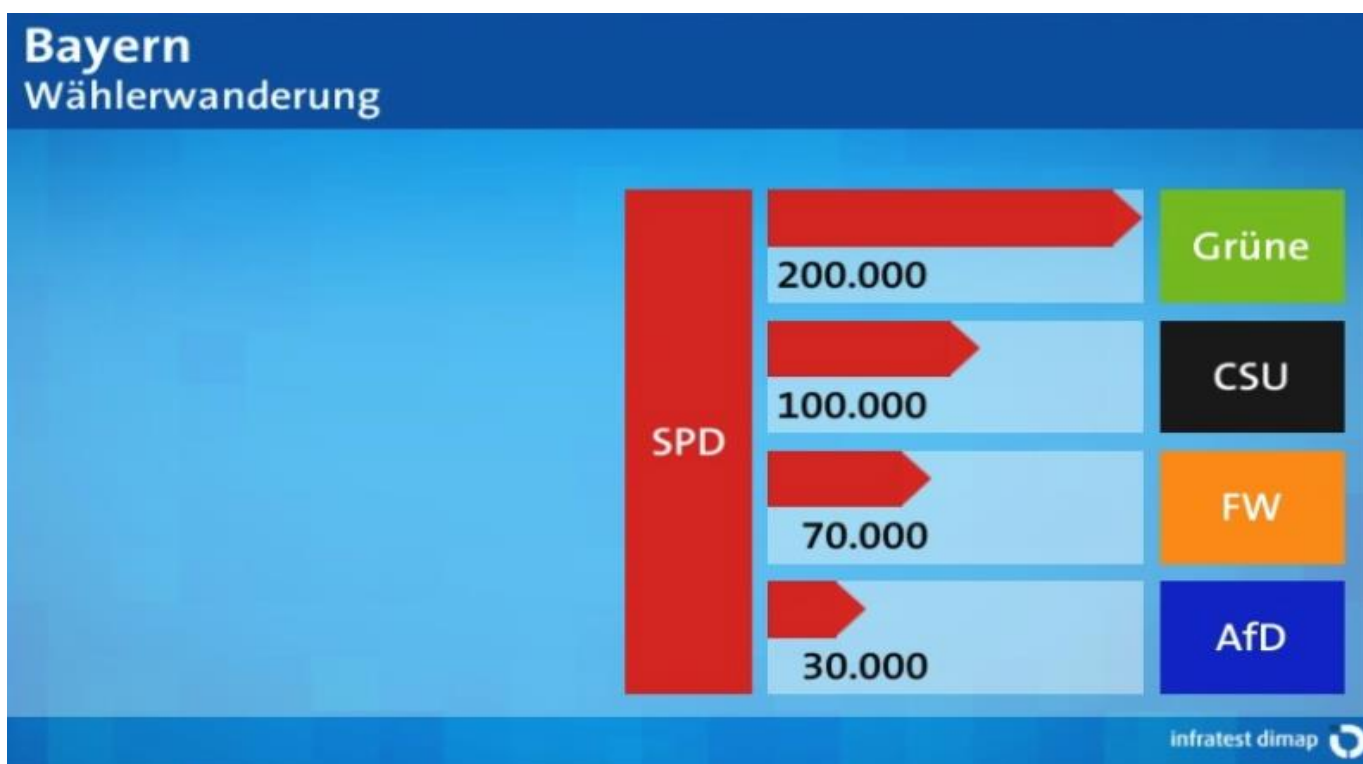
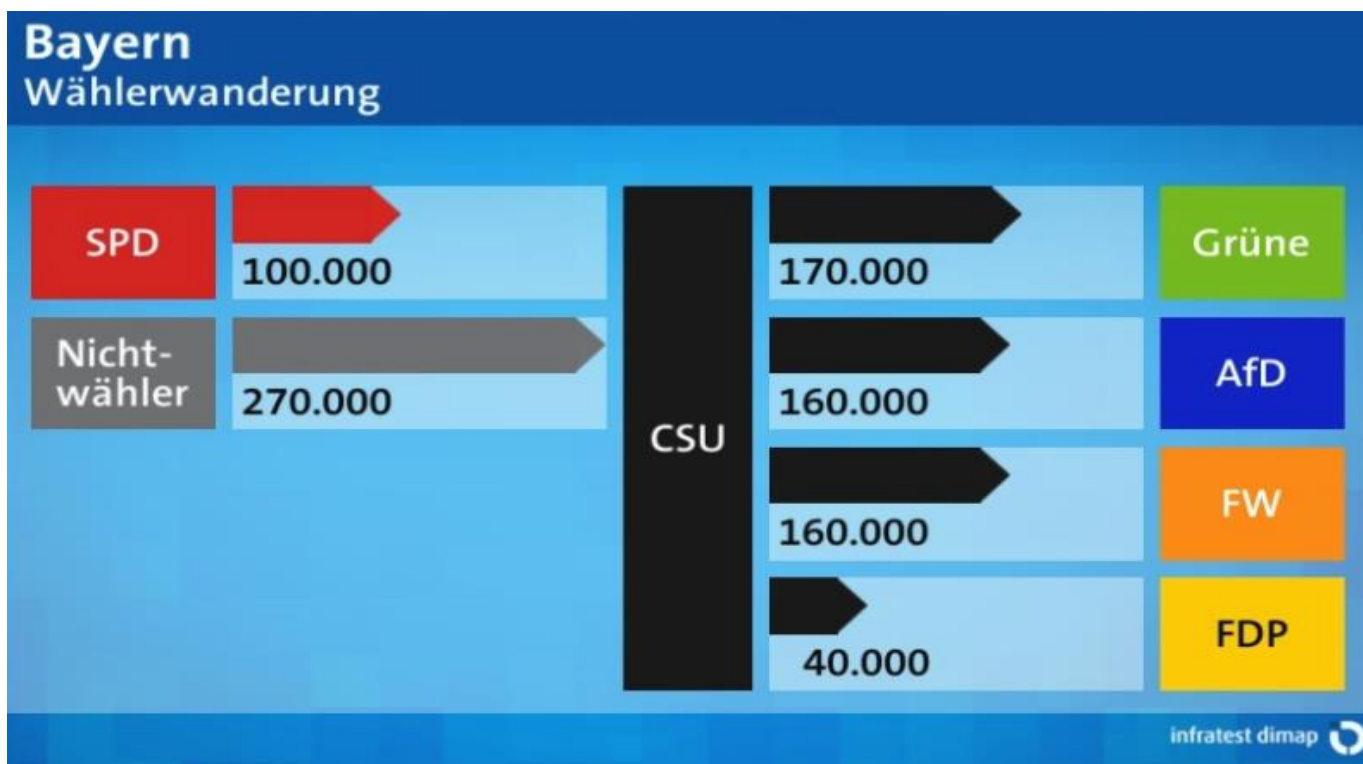
**Veränderung der Erststimmenanteile
Forchheim 2018 in %-P.**



**Veränderung der Gesamtstimmenanteile
Forchheim 2018 in %-P.**



Wählerwanderung Bayern gesamt Landtagswahl 2018



Bayern Wählerwanderung



infratest dimap

Bayern Wählerwanderung



infratest dimap

Bayern

Wählerwanderung

